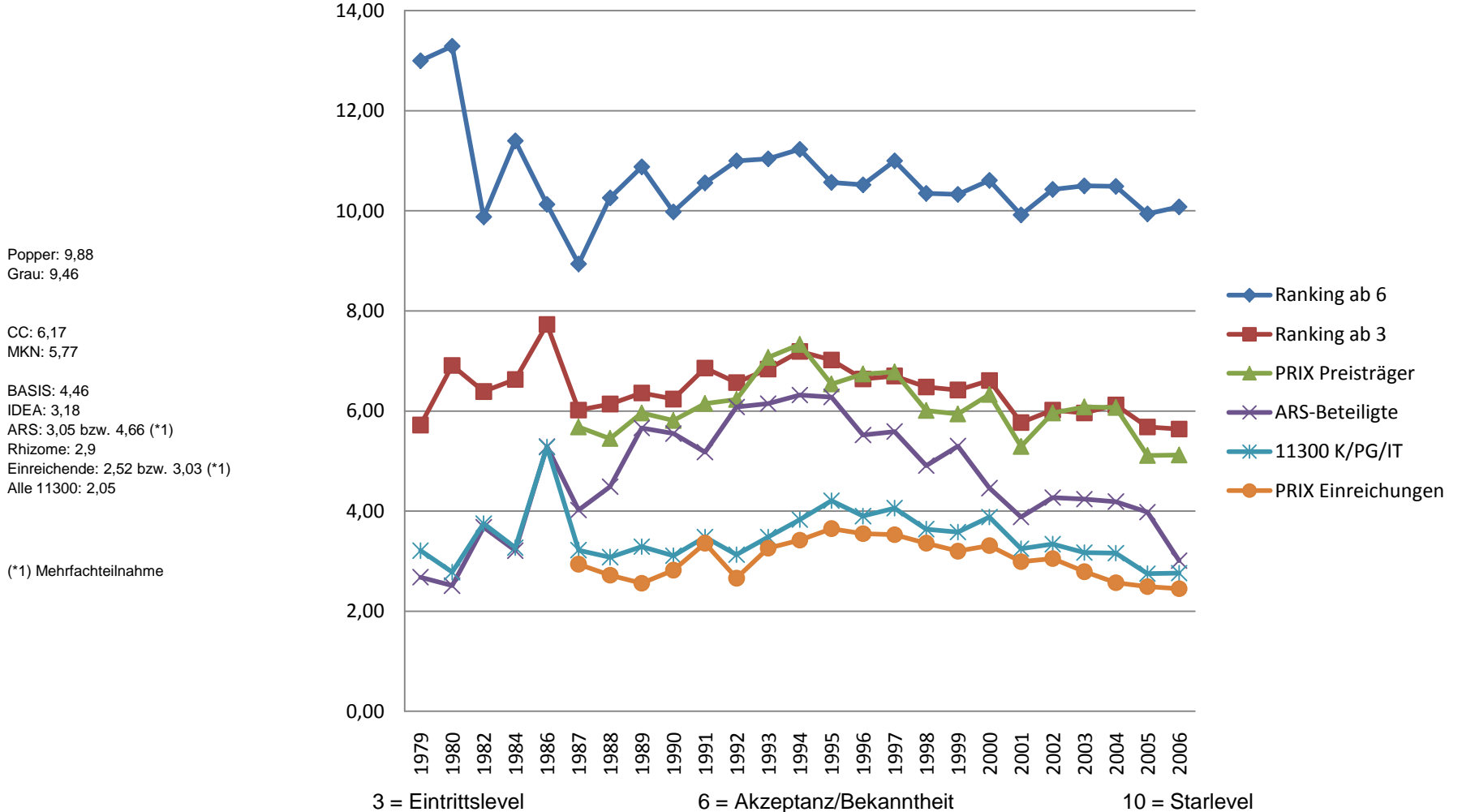


	Weibel										Stocker															
	1979	1980	1982	1984	1986	1987	1988	1989	1990	1991	1992	1993	1994	1995	1996	1997	1998	1999	2000	2001	2002	2003	2004	2005	2006	Schnitt
Ranking ab 6	13,00	13,29	9,88	11,40	10,13	8,94	10,26	10,88	9,98	10,56	11,00	11,04	11,23	10,57	10,52	11,00	10,35	10,33	10,61	9,92	10,43	10,50	10,49	9,94	10,08	10,65
Ranking ab 3	5,72	6,91	6,39	6,63	7,73	6,02	6,14	6,36	6,24	6,86	6,57	6,84	7,19	7,02	6,64	6,70	6,48	6,42	6,61	5,77	6,02	5,96	6,12	5,68	5,64	6,43
PRIX Preisträger						5,68	5,45	5,96	5,81	6,15	6,23	7,07	7,33	6,54	6,74	6,78	6,01	5,94	6,33	5,29	5,96	6,08	6,07	5,11	5,12	6,08
ARS-Beteiligte	2,68	2,51	3,68	3,21	5,29	4,02	4,49	5,66	5,55	5,18	6,08	6,15	6,32	6,28	5,52	5,59	4,91	5,30	4,46	3,88	4,27	4,24	4,19	3,98	3,01	4,66
11300 K/PG/IT	3,21	2,78	3,75	3,27	5,28	3,22	3,08	3,29	3,11	3,48	3,13	3,48	3,83	4,21	3,90	4,06	3,64	3,58	3,88	3,25	3,34	3,17	3,16	2,75	2,76	3,46
PRIX Einreichungen						2,94	2,72	2,56	2,82	3,36	2,66	3,26	3,42	3,65	3,55	3,53	3,36	3,20	3,31	2,99	3,05	2,79	2,57	2,49	2,45	3,03

Wertungsschichtungen



Anmerkung: Es sind nicht alle PRIX-Einreichungen berücksichtigt! (nur jene, die über eine zweite Nennung/Zitation verfügen)